

許容面荷重 150kg以下  
(平地で2個使用時)

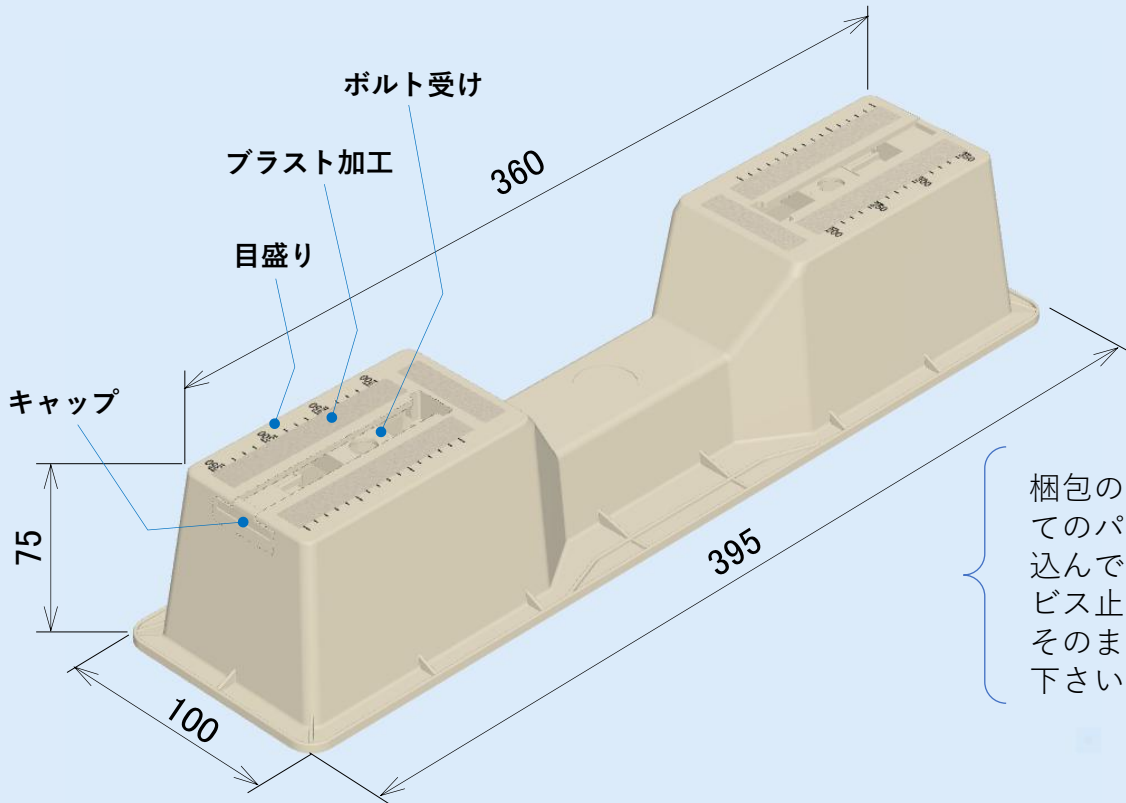
特許取得済

SL-360

60個/箱

## 特徴

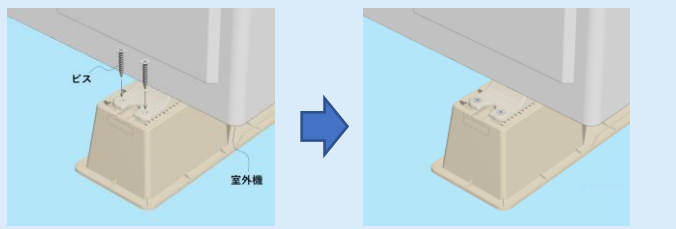
- ①ビス止め ボルト止めの両方対応
- ②積み重ねができ省スペース
- ③目盛り付の為カンタン位置決め
- ④ブラスト加工でビスがスベリ難い
- ⑤ボルト受けで空回り防止
- ⑥底部にスベリが止め付いてます
- ⑦天面はゆったり360mm 底面は395mmとコンパクト！狭い現場でも使い易いです



梱包の状態は全てのパーツを組み込んであります。ビス止めの方はそのままお使い下さい。

### ビス止めの場合

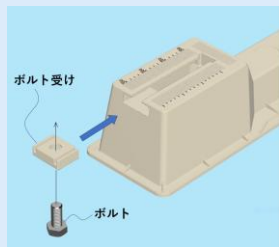
注；実際の目盛りはスラロックと同色と成ります。



目盛りに合わせてビスで固定

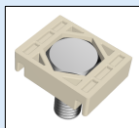
キャップやボルト受けにビスが食い込み効き目UP

### ボルト締めの場合

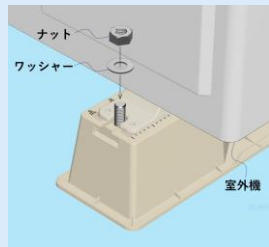


キャップを外し、ボルト受けにボルトを図1の様にセットして、ボルト受け表面の矢印方向にスラロックにスライドさせます

図1



ボルト受けの六角穴にボルトの頭を入れます。

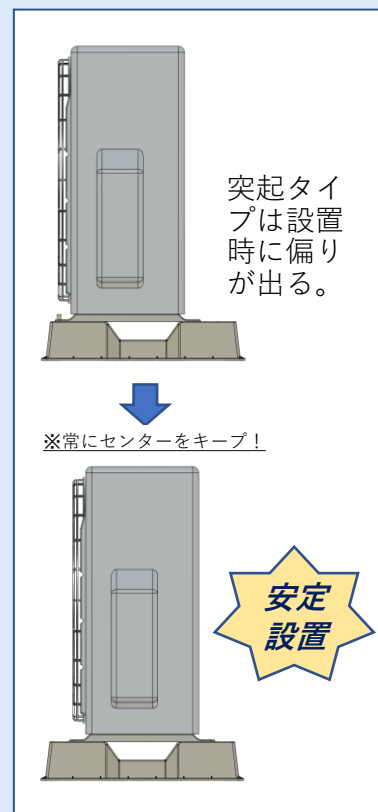
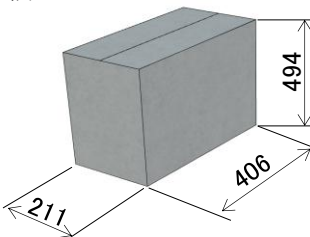


目盛りに合わせてワッシャーナットを取り付けます



ボルト受けによってボルトが空回りせずしっかりロック

### 梱包サイズ



販売元

製造元  
MSJ株式会社